

Head Expander

Round Head Expander

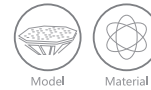
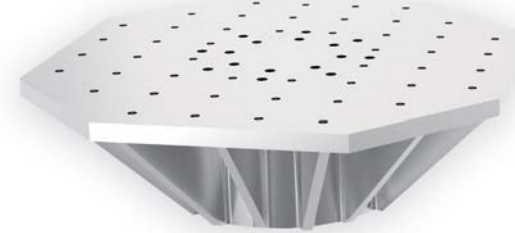
Description:

Head expanders are required when the specimen dimension is larger than the shaker armature surface. The selection of head expander is based on specimen dimension and upper working frequency. Except for the listed models, more models are available according to customer requirements.



Head Expander

Square Head Expander



System Model		TS1-150 TS1.5-150 TS3-150		TS6-230 TS10-240		TS20-320		TS20LS3-340 TS25WLS3-340 TS35WLS3-340 TS30-370 TS40-370		TS20-445 TS30LS4-445 TS40LS4-445		TS50-445 TS50LS3-445 TS50WLS4-445 TS50WLS3-445 TS60-445 TS60LS3-445 TS60LS4-445 TS60WLS3-445 TS60WLS4-445		TS70W-445 TS70WLS3-445 TS70WLS4-445 TS80W-445 TS80WLS3-445 TS80WLS4-445 TS70LS3-480		TS100-550 TS120-550 TS120LS3-550		TS160-650 TS160LS3-650 TS180-650 TS180LS3-650 TS200-650 TS200LS3-650		
Model	Material	Mass (kg)	Sine (Hz)	Mass (kg)	Sine (Hz)	Mass (kg)	Sine (Hz)	Mass (kg)	Sine (Hz)	Mass (kg)	Sine (Hz)	Mass (kg)	Sine (Hz)	Mass (kg)	Sine (Hz)	Mass (kg)	Sine (Hz)	Mass (kg)	Sine (Hz)	
VT300	Al	7	2000	9	2000	—	—	—	—	—	—	—	—	—	—	—	—	—	—	—
	Mg	5	2000	6	1800	—	—	—	—	—	—	—	—	—	—	—	—	—	—	—
VT400	Al	10	2000	14	2000	16	2000	—	—	—	—	—	—	—	—	—	—	—	—	—
	Mg	7	2000	10	2000	12	2000	—	—	—	—	—	—	—	—	—	—	—	—	—
VT500	Al	20	2000	23	2000	32	2000	32	2000	—	—	—	—	—	—	—	—	—	—	—
	Mg	14	2000	17	2000	23	2000	23	2000	—	—	—	—	—	—	—	—	—	—	—
VT600	Al	—	—	32	1200	34	1800	39	1600	38	2000	38	2000	38	2000	38	2000	—	—	—
	Mg	—	—	22	1200	24	1800	27	1600	27	1900	27	1900	27	1900	—	—	—	—	—
VT700	Al	—	—	33	800	58	1500	69	2000	70	2000	70	2000	70	2000	—	—	—	—	—
	Mg	—	—	24	800	41	1500	49	2000	50	2000	50	2000	50	2000	—	—	—	—	—
VT800	Al	—	—	37	500	65	800	70	1200	72	1500	72	1500	85	1800	—	—	—	—	—
	Mg	—	—	26	500	45	800	50	1200	50	1500	50	1500	60	1800	—	—	—	—	—
VT900	Al	—	—	—	—	—	—	85	1200	100	1200	100	1200	—	—	—	—	—	—	—
	Mg	—	—	—	—	—	—	60	1200	70	1200	70	1200	—	—	—	—	—	—	—
VT1000	Al	—	—	—	—	—	—	140	1000	140	1000	140	1000	150	1100	180	1100	—	—	—
	Mg	—	—	—	—	—	—	98	1000	98	1000	98	1000	105	1100	125	1100	—	—	—
VT1100	Al	—	—	—	—	—	—	200	800	200	800	200	800	210	900	260	1000	—	—	—
	Mg	—	—	—	—	—	—	140	800	140	800	140	800	150	900	185	1000	—	—	—
VT1200	Al	—	—	—	—	—	—	250	500	250	500	250	500	260	600	290	600	—	—	—
	Mg	—	—	—	—	—	—	175	500	175	500	175	500	185	600	205	600	—	—	—
VT1500	Al	—	—	—	—	—	—	330	400	330	400	330	400	350	400	475	400	—	—	—
	Mg	—	—	—	—	—	—	235	400	235	400	235	400	245	400	335	400	—	—	—

System Model		TS1-150 TS1.5-150 TS2-150 TS3-150		TS6-230 TS10-240		TS20-320		TS20LS3-340 TS25WLS3-340 TS35WLS3-340 TS30-370 TS40-370		TS20-445 TS30LS4-445 TS40LS4-445		TS50-445 TS50LS3-445 TS50WLS4-445 TS50WLS3-445 TS60-445 TS60LS3-445 TS60LS4-445 TS60WLS3-445 TS60WLS4-445		TS70W-445 TS70WLS3-445 TS70WLS4-445 TS80W-445 TS80WLS3-445 TS80WLS4-445 TS70LS3-480		TS100-550 TS100LS3-550 TS120-550 TS120LS3-550		TS160-650 TS160LS3-650 TS180-650 TS180LS3-650 TS200-650 TS200LS3-650	
Model	Material	Mass (kg)	Sine (Hz)	Mass (kg)	Sine (Hz)	Mass (kg)	Sine (Hz)	Mass (kg)	Sine (Hz)	Mass (kg)	Sine (Hz)	Mass (kg)	Sine (Hz)	Mass (kg)	Sine (Hz)	Mass (kg)	Sine (Hz)	Mass (kg)	Sine (Hz)
VT0303	Al	7	2000	10	2000	—	—	—	—	—	—	—	—	—	—	—	—	—	—
	Mg	5	2000	7	1800	—	—	—	—	—	—	—	—	—	—	—	—	—	—
VT0404	Al	12	2000	21	2000	—	—	—	—	—	—	—	—	—	—	—	—	—	—
	Mg	9	1800	15	2000	—	—	—	—	—	—	—	—	—	—	—	—	—	—
VT0505	Al	20	2000	32	2000	32	2000	35	2000	—	—	—	—	—	—	—	—	—	—
	Mg	14	2000	23	1800	22	2000	25	2000	—	—	—	—	—	—	—	—	—	—
VT0606	Al	29	1200	42	1350	41	2000	40	2000	58	2000	58	2000	58	2000	—	—	—	—
	Mg	20	1200	28	1350	28	2000	28	1800	40	2000	40	2000	40	2000	—	—	—	—
VT0707	Al	—	—	43	1000	72	1000	75	1800	80	2000	80	2000	80	2000	—	—	—	—
	Mg	—	—	31	900	48	1000	50	1800	56	1800	56	1800	56	1800	—	—	—	—
VT0808	Al	—	—	63	1000	72	1200	82	1300	88	1300	88	1300	88	1300	125	1500	—	—
	Mg	—	—	42	900	69	1100	60	1200	60	1170	60	1170	60	1170	88	1500	—	—
VT0909	Al	—	—	76	500	95	800	100	600	100	1000	100	1000	100	1000	135	1000	—	—
	Mg	—	—	51	500	66	700	68	600	70	1000	70	1000	70	1000	95	1000	—	—
VT1010	Al	—	—	80	500	115	550	120	800	185	1000	185	1000	185	1000	225	900	210	1200
	Mg	—	—	55	450	78	550	85	600	130	900	130	900	130	900	150	900	148	1200
VT1111	Al	—	—	155	400	175	500	185	500	230	500	230	500	230	500	245	700	220	700
	Mg	—	—	102	360	115	450	126	450	165	500	165	500	165	500	175	700	155	700
VT1212	Al	—	—	176	400	180	400	195	400	250	500	250	500	250	500	275	500	286	450
	Mg	—	—	125	360	118	360	140	400	198	500	198	500	198	500	205	500	180	450
VT1515	Al	—	—	283	200	345	350	340	450	360	400	360	400	360	400	415	400	450	500
	Mg	—	—	200	200	230	230	225	450	245	400	245	400	245	400	295	400	315	500
VT2020	Al	—	—	—	—	—	—	—	—	—	—	—	—	—	—	900	300	915	300
	Mg	—	—	—	—	—	—	—	—	—	—	—	—	—	—	630	300	612	300